



Specifikationer

Km
133.000

Km/l
23,3

1. registrering
Februar 2014

Modelår
2014

Nypris
DKK 139.992,-

HK / Nm
68 HK / 95 Nm

Type
Halvkombi

0-100 km/t
14,0 sek

Tophastighed
163 km/t

Drivmiddel
Benzin

Trækjul
Forhjul

Tank
50 l

Grøn ejeravgift
DKK 920,- / årligt

Gear
Manuelt gear

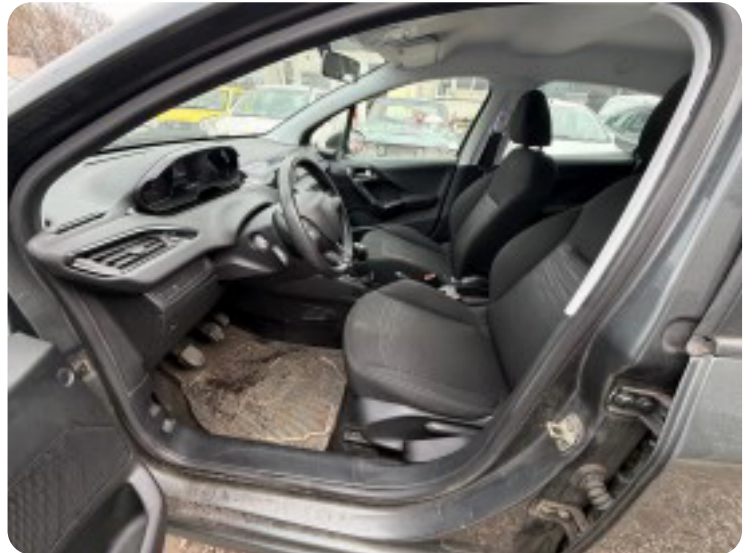
Gear
5 gear

Peugeot 208

VTi Access Air

Solgt

Billeder (12)



Se flere billeder på: elite-auto.dk/biler-til-salg/peugeot-208-vti-access-air-gnryxdv0muk

Udstyrsliste (1)

A

ABS bremses

Bemærk: Der tages forbehold for eventuelle indtastnings- og beregningsfejl.